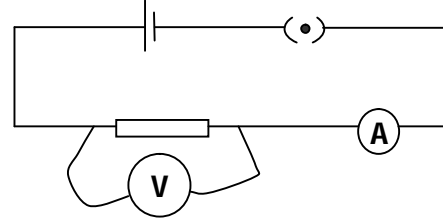


EXPERIMENT - 3 RESISTANCE VS LENGTH

ఉద్దేశ్యము : వాహక నిరోధం , దాని పొడవుకు అనులోమానుపాతంలో ఉంటుందని ($R \propto l$) నిరూపించుట.

కావలసినవి : 1.5 V అనార్థ ఘటములు-2, అమ్మీటర్, ఓల్ట్ మీటర్, విద్యుత్ తీగలు, వేర్వేరు పొడవులు గల సన్నని అల్యూమినియం తీగలు (5 cm, 10 cm, 15 cm, 20 cm).

వర్ణన : స్థిర ఉష్ణోగ్రత వద్ద వాహకము నందలి నిరోధం దాని పొడవుకు అనులోమానుపాతంలో ఉంటుంది. అనగా వాహకం పొడవు పెరిగితే దాని నిరోధం పెరుగుతుంది. వాహకం పొడవు తగ్గితే దాని నిరోధం తగ్గుతుంది.



$$R \propto l$$

విధానము :

1. రెండు 1.5 V అనార్థ ఘటములను, అమ్మీటర్ ను, ప్లగ్ కీని, 5 cm పొడవు గల సన్నని అల్యూమినియం తీగను శ్రేణి పద్ధతిలో కలపాలి.
2. అల్యూమినియం తీగ (వాహకం) యొక్క రెండు చివరలకు ఓల్ట్ మీటర్ ను సమాంతరంగా అనుసంధానం చేయాలి.
3. ప్లగ్ కీని మూసివేసి వలయంలో విద్యుత్ ప్రవహించేలాగా చేయాలి.
4. ఓల్ట్ మీటర్ నందలి రీడింగ్ ను పొటెన్షియల్ భేదం 'V' గా పరిగణించి పట్టికలో నమోదు చేయాలి.
5. అమ్మీటర్ నందలి రీడింగ్ ను వాహకం గుండా విద్యుత్ ప్రవాహం 'I' గా గుర్తించి పట్టికలో నమోదు చేయాలి.
6. ఇదే ప్రయోగాన్ని 10 cm, 15 cm, 20 cm పొడవు గల సన్నని అల్యూమినియం తీగలను ఉపయోగించి చేయాలి.
7. ప్రతిసారి పరిశీలనలను పట్టికలో నమోదు చేయాలి.
8. ప్రతీ సందర్భంలో వాహకం పొడవుకి దాని ద్వారా ప్రవహించే విద్యుత్ ప్రవాహానికి గల సంబంధం ను గుర్తించాలి.

పరిశీలనలు :

స్థిర పొటెన్షియల్ భేదాన్ని చూపించడం కోసమే ఓల్ట్ మీటర్ వాడబడినది. ఓల్ట్ మీటర్ లేకున్నా ప్రయోగాన్ని చేయవచ్చును.

క్రమ సంఖ్య	స్థిర పొటెన్షియల్ భేదం (V)	వాహకం పొడవు (l)	విద్యుత్ ప్రవాహము (I)
1.			
2.			
3.			
4.			

- వాహకం పొడవు పెరిగే కొలది దాని గుండా విద్యుత్ ప్రవాహం తగ్గుతుందని తెలుస్తుంది.
- అనగా పొడవు పెరిగే కొలది దాని యొక్క విద్యుత్ నిరోధం పెరుగుతుందని తెలుస్తుంది.

జాగ్రత్తలు :

- విద్యుత్ కనెక్షన్లు జాగ్రత్తగా మరియు స్పష్టంగా చేయాలి.
- అమ్మీటర్ రీడింగ్ , అల్యూమినియం తీగ పొడవులను పారలాక్స్ దోషం లేకుండా చేయాలి.

ఫలితము :

- వాహక నిరోధం , దాని పొడవుకు అనులోమానుపాతంలో ఉంటుందని ($R \propto l$) నిరూపించబడినది.